

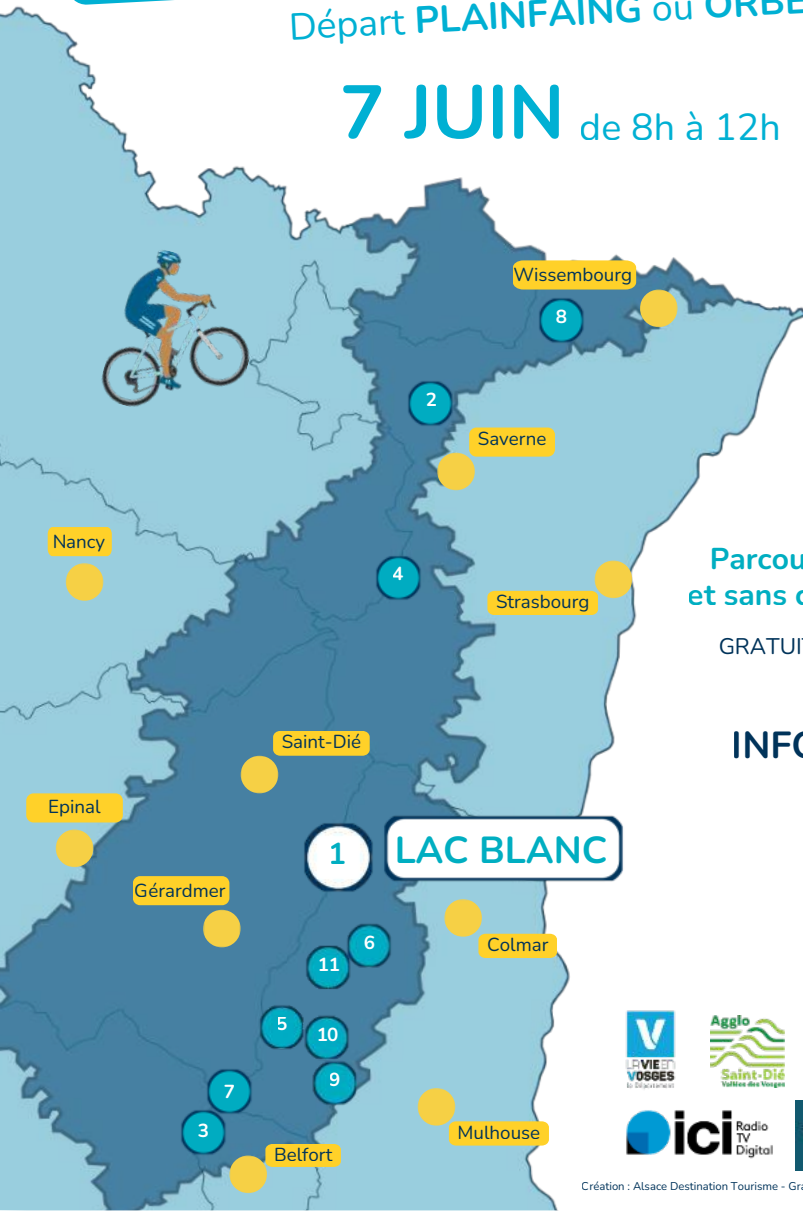
COL'ATTITUDE

LAC BLANC

COL DU LOUSCHBACH - COL DU CALVAIRE

Départ PLAINFAING ou ORBEY

7 JUIN de 8h à 12h



Parcours cycliste sécurisé
et sans circulation motorisée

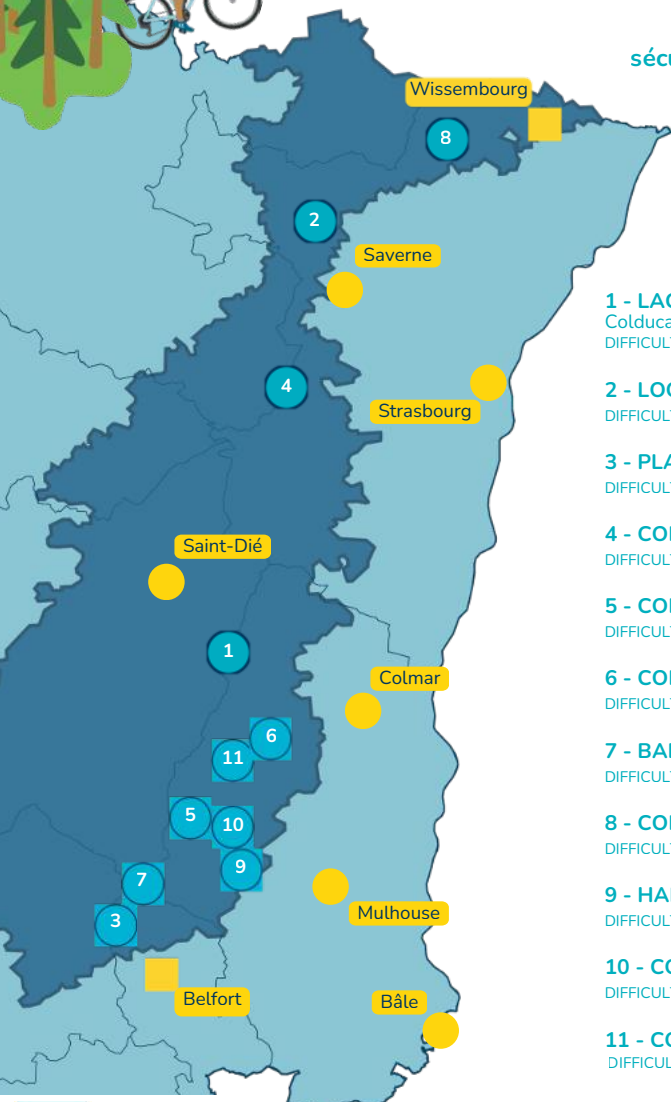
GRATUIT & SANS INSCRIPTION

INFOS ET ACCÈS



COL'ATTITUDE

PARTEZ À LA CONQUÊTE DES COLS
DU MASSIF DES VOSGES !



Parcours cyclistes de 5 à 11 km
sécurisés et sans circulation motorisée

GRATUIT & SANS INSCRIPTION



- | | |
|--|---------------------|
| 1 - LAC BLANC
Colducalvaire-col du louschbach
DIFFICULTÉ: ●●●○○ | 7 JUIN |
| 2 - LOOSTHAL
DIFFICULTÉ: ●○○○○ | 28 JUIN |
| 3 - PLANCHE DES BELLES FILLES
DIFFICULTÉ: ●●●●○ | 5 JUILLET |
| 4 - COL DES PANDOURS
DIFFICULTÉ: ●●○○○ | 19 JUILLET |
| 5 - COL DU HAAG
DIFFICULTÉ: ●●●●○ | 9 AOÛT |
| 6 - COL DU FIRSTPLAN
DIFFICULTÉ: ●●○○○ | 16 AOÛT |
| 7 - BALLON D'ALSACE
DIFFICULTÉ: ●●●○○ | 23 AOÛT |
| 8 - COL DU WINTERSBERG
DIFFICULTÉ: ●●○○○ | 30 AOÛT |
| 9 - HARTMANNSWILLERKOPF
DIFFICULTÉ: ●●●○○ | 5 SEPTEMBRE |
| 10 - COL AMIC
DIFFICULTÉ: ●●○○○ | 13 SEPTEMBRE |
| 11 - COL DU PETIT BALLON
DIFFICULTÉ: ●●●●○ | 27 SEPTEMBRE |